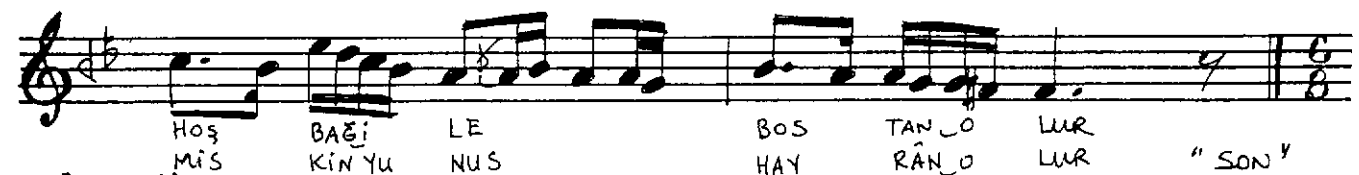
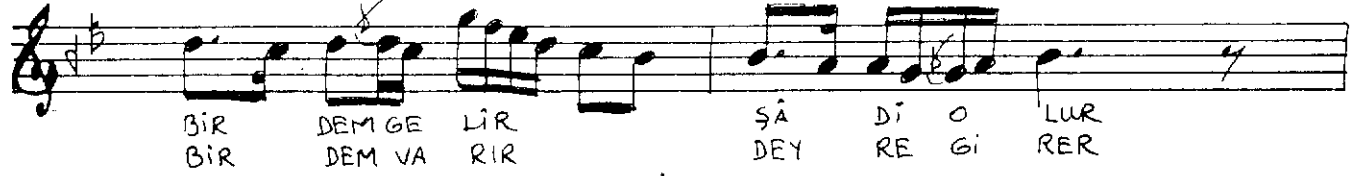
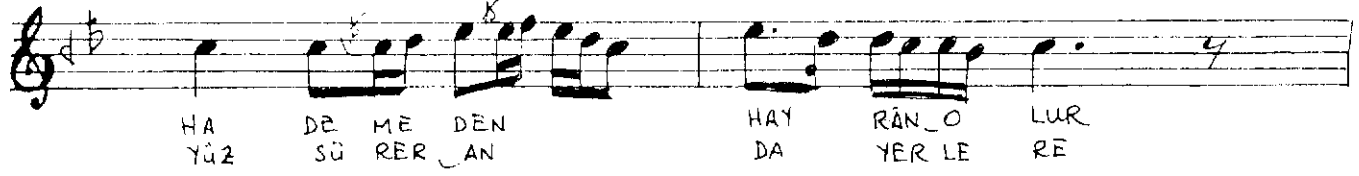


USÛL: DEĞİŞMELİ

SOFYÂN  
(831) (12=60)

## BESTENİGÂR İLÂHİ

GİFKE: YÛNUS EMRE  
BESTE: ZEKİ ATKOŞARYÛRÛKSEMÂİ  
(12=120)

BESTENİGAR İLÂHİ'NİN DEVÂMI

BİR DEM Dİ LİN DEN DÜR DÖ KER

DERT Lİ LE RE DER - MÂN O LUR

BİR DEM ÇI KAR ARŞ Ü ZE RE

BİR - DEM İ NER TAH TES SE RÂ

BİR DEM SA NÂ SIN KAT RE DİR

BİR DEM TA ŞAR UM MÂN O LUR (BAŞ'A)

HAK BİR GÜNÜL VERDİ BANA HA DEMEDEN HAYRÂN OLUR  
 BİR DEM GELİR ŞÂDÎ OLUR BİR DEM GELİR GİRYÂN OLUR

BİR DEM SANASIN KIŞ GİBİ ŞOL ZEMHERİ OLMUŞ GİBİ  
 BİR DEM BEŞÂRET'DEN DOĞAR HOŞ BAĞ İLE BOSTÂN OLUR

BİR DEM GELİR SÖYLEYEMER BİR BÖZÜ ŞERH EYLEYEMER  
 BİR DEM DİLİNDEN DÜR DÖKER DERTLİLERE DERMÂN OLUR

BİR DEM ÇIKAR ARŞ ÜZERE BİR DEM İNER TAHT-ES SERÂ  
 BİR DEM SANASIN KATREDİR BİR DEM TAŞAR UMMÂN OLUR

BİR DEM VARIR MESCİTLERE YÜZ SÜRER ANDA YERLERE  
 BİR DEM VARIR DEYR'E GİRER İNCİ'L OKUR RUHBÂN OLUR

BİR DEM DÖNER CEBRÂİL'E RAHMET SAÇAR HER MAHFİL'E  
 BİR DEM GELİR GÜMRÂH OLUR MİSKİN "YÛNUS" HAYRÂN OLUR

Güftelerin tamamı içi bkt.

1. Abdülhakî GÖLPINARLI - Risâlet-i Nushîyye ve Divân . 1965, s- 156
2. Şebekettin EYÜBOĞLU - Yunus Emre , No: CXXVII , 1st. 1971, s- 200